
Política de Sustentabilidade Da Weehub, Inc.

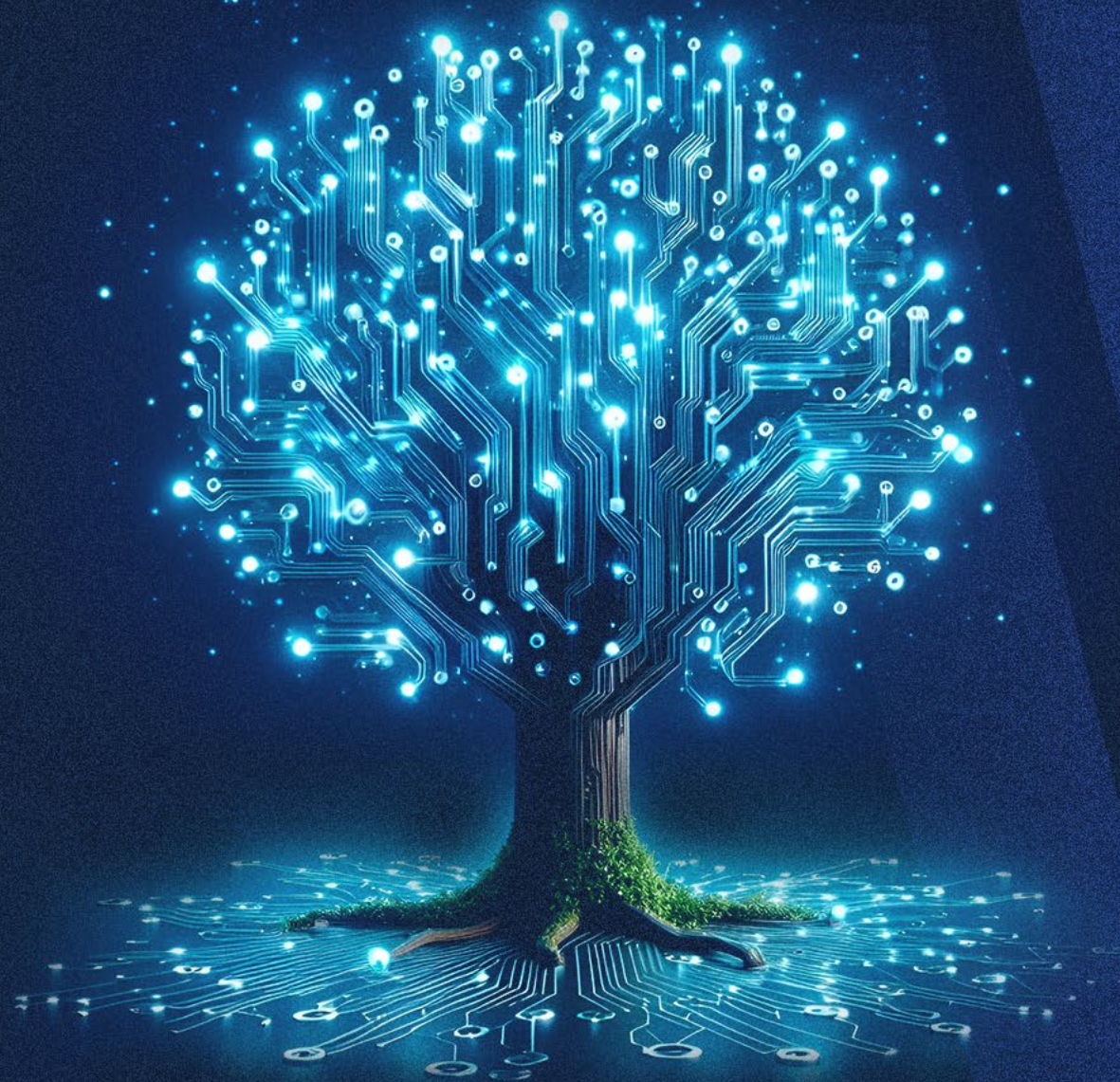


Objetivos

Orientar o tratamento das questões socioambientais na Weehub, Inc. estabelecendo referências por meio de princípios e diretrizes capazes de auxiliar e nortear as decisões, processos e projetos da companhia.

Política de Sustentabilidade

A Weehub, Inc. tem como missão impulsionar a inovação e a competitividade no setor de tecnologia. Com um compromisso firme com a responsabilidade socioambiental, a empresa investe em soluções que promovem a sustentabilidade e destacam a importância dos aspectos ambientais, econômicos e sociais em suas operações. Ao apoiar empresas de tecnologia, a Weehub, Inc. atua como um agente de transformação no mercado.



Política de Sustentabilidade

Princípios

1



Legalidade

Aplicar os marcos legais e regulatórios pertinentes, atuando em conformidade com as políticas públicas sustentáveis:

2



Atuação Sustentável

Estimular e apoiar a adoção de práticas sustentáveis nos campos ambiental, social e econômico seja no âmbito interno da corporação ou em seu relacionamento com a comunidade, parceiros e clientes:

3



Gestão Corporativa Sustentável

Apoiar e incentivar a incorporação do tema sustentabilidade aos programas, projetos e processos da Weehub, Inc., dentro dos limites técnicos, atendimento a estratégia, limites e aspectos orçamentários e, em consonância com a busca da melhoria contínua das práticas de gestão adotadas pela companhia:

Política de Sustentabilidade

Princípios

4



Diretrizes Gerais

- Estabelecer relações éticas e transparentes com todos os públicos de relacionamento.
- Mensurar resultados das ações adotadas para a sustentabilidade de forma profissional e transparente.
- Equilibrar as dimensões econômica, social e ambiental nas decisões estratégicas.
- Incentivar práticas sustentáveis entre micro e pequenas empresas.
- Engajar colaboradores, clientes, parceiros e fornecedores em práticas sustentáveis.

4.1



Dimensão Ambiental

- Utilizar água e energia de forma consciente, com gestão e tecnologias para otimizar recursos.
- Reduzir, reutilizar e reciclar resíduos.
- Apoiar metodologias e programas ambientais, considerando especificidades locais.
- Priorizar energia limpa e renovável.
- Promover conscientização sobre gestão de resíduos, economia de recursos e redução do desperdício.

Política de Sustentabilidade

Princípios

4.2



Dimensão Econômica

- Apoiar o uso responsável de recursos financeiros, naturais e materiais.
- Promover geração de receitas e prestação de contas com transparência.
- Orientar colaboradores para compras e contratações justas, éticas e eficientes.
- Evitar compras e contratações desnecessárias.
- Priorizar produtos e serviços de micro e pequenas empresas locais.

4.3



Dimensão Social

- Estimular, fortalecer e ampliar práticas internas de promoção à saúde, bem-estar e qualidade de vida dos colaboradores;
- Assegurar que as instalações dos escritórios da Weehub, Inc. atendam às condições de acessibilidade;
- Relacionar-se com fornecedores comprometidos com a correta aplicação das legislações trabalhista, ambiental, anticorrupção e sobre direitos humanos;
- Realizar as atividades empresariais de forma a desenvolver, direta ou indiretamente, a comunidade do entorno da entidade.

Política de Sustentabilidade

Princípios

5



Responsabilidades Gerais

É de responsabilidade dos dirigentes, colaboradores e fornecedores observar, aplicar e dar publicidade aos princípios das diretrizes estabelecidas nesta política, de forma a envolver os fornecedores, aliados, parceiros e clientes na mesma sintonia.

6



Disposições Gerais

Esta política reflete o posicionamento da Weehub, Inc. em relação à sustentabilidade, servindo como ferramenta para aplicar princípios essenciais que guiam sua atuação com a sociedade e os clientes, além de reforçar seu diferencial competitivo no mercado. Revisões e alterações devem ser realizadas sempre que necessário, respeitando os cenários, possibilidades e a governança da empresa. Para promover o tema sustentabilidade na Weehub, Inc., foi criado o Comitê Executivo de Sustentabilidade (CES), formado por representantes das unidades da empresa.

weehub INC. + Sustentavel

weehub
INC.

crm
services

weeNOW
CONSULTORIA SALESFORCE

WF | HF
Consulting

helpfácil
com.br

Av. Brigadeiro Faria Lima, 1572
Jd. Paulistano | São Paulo - SP
01451-917

 weehub.inc

 weehub

weehub.com.br